



TAILLANDIER

Joailliers

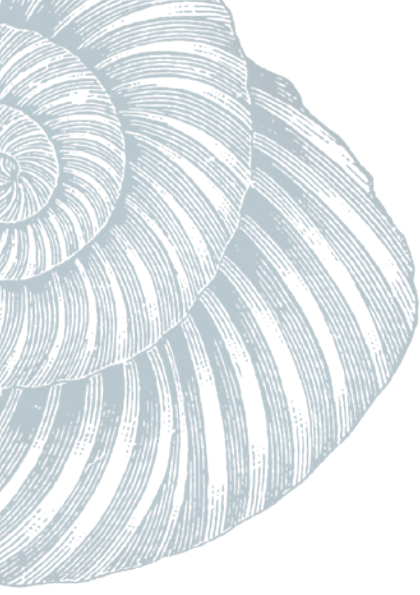


Dossier
de presse

SOMMAIRE

1. L'ame créative, la recherche
2. Luc Taillandier
3. Célia Taillandier
4. La fabrication
5. Les valeurs
6. Le cabinet de curiosités
7. Les collections
8. Civilisations
9. Ecorces
10. Galets
11. Feuillages
12. Fossiles
13. Esquisses
14. Kristos
15. La boutique





L'âme créative



Luc Taillandier créait ses premières oeuvres en 1995, il a travaillé pour les plus grands joailliers de France en sertissage pour Cartier, Rolex,...

La maison, c'est maintenant la belle histoire d'une harmonieuse collaboration entre un père et sa fille qui ont en commun, plus qu'un amour pour la beauté et le goût, une passion créative.

Au coeur de cette belle association naissent des dizaines d'objets, et autant d'inspirations différentes pour des créations originales et insolites.

Les collections sont motivées par une « fougue créatrice » peu commune.

La joaillerie : plus qu'un métier, une passion

Luc et sa fille Célia proposent des collections de bijoux haut de gamme à un prix accessible.

Contrairement à d'autres créateurs ils ne se contentent pas de la conception des modèles : Ils font absolument tout eux-mêmes, de A à Z.

Luc amasse, cherche et répertorie des objets rares, sources de créations à venir. Son expertise dans le sertissage est reconnue. Il a des gestes

précis et sûrs, il sait où et comment poser les pierres pour avoir un bijou de qualité. Un projet unique, une maquette en cire où l'on pose les pierres c'est comme de la haute couture.

Comme son père, amoureuse de matières, de formes et de détails, Célia imagine et dessine les esquisses de futurs bijoux. Matériaux précieux et gemmes sont une évidence pour elle : elle sélectionne les plus belles pierres afin de proposer des produits haut de gamme et d'excellente qualité.



Luc Taillandier

Luc Taillandier a été formé à l'art de la joaillerie dès l'âge de dix-huit ans. À sa façon, et à la manière des compagnons du Tour de France, il a effectué sa formation dans la région Rhône-Alpes. Pendant une dizaine d'années, dans trois ateliers, le plaisir du bel ouvrage accompli s'inscrivait en lettres d'or sur les chevilles des établis de travail.

Le temps nécessaire à la maîtrise des gestes et déjà les premières réalisations personnelles de l'artiste en herbe voyaient le jour. Un premier atelier ouvrait ses portes en 1995 dans son habitation. Deux ans plus tard, l'activité est transférée dans les villes de Montbrison et Saint-Galmier, où des vitrines permirent d'exposer les premiers modèles.

De l'encyclopédie médiévale de Viollet le Duc aux traités de ferronnerie, des ouvrages de calligraphie aux livres d'art, la bibliothèque s'étoffait. Il en était de même des visites de musée, des voyages et autres rencontres artistiques qui nourrissaient cette soif de connaissances. Un esprit curieux et attentif où le style et la signature LucT s'enracinaient. Les passions se mêlent, le joaillier rencontre archéologues et paléontologues ; ainsi se constituent des collections personnelles uniques ; des sources où puiser des créations à venir renouvelées et complétées. Du ferret de ceinture mérovingien, aux fossiles extraordinairement bien conservés. Un regard attentif aux beautés qui enchantent les jardins et forêts. Et voilà qu'un étonnant et passionnant cabinet de curiosités voit le jour.



MÂCON

Un denier et l'écorce d'un arbre mâconnais transformés en bijoux

Luc Taillandier et sa fille Célia, joailliers de la rue Philibert-Laguiche à Mâcon, s'inspirent pour leurs créations de la nature et du patrimoine local. Ils se sont penchés sur une monnaie du XI^e siècle et un arbre du musée des Ursulines.

Après la reproduction des portes anciennes dénichées dans les rues de Mâcon ou de la bague du trésor de Cluny, les joailliers Luc et Célia Taillandier se sont à nouveau laissés inspirer par le patrimoine local mâconnais.

Nature et patrimoine
Déjà adeptes des empreintes de feuilles de différentes essences, ils se sont cette fois intéressés à l'écorce d'un arbre, le ginkgo Biloba du musée des Ursulines. « On a fait plusieurs essais de moulage pour trouver les bonnes empreintes, à différents endroits de l'arbre », explique Célia Taillandier. En ressort un bracelet manchette unique. « On a aujourd'hui par endroits pour avoir comme un effet dentelle, pour l'esthétique mais aussi pour alléger la matière. »

De ce travail d'ajourage découlent des modèles forcément uniques. « L'écorce invite à zoomer sur les choses de la nature et à observer. C'est une source d'inspiration qui n'est pas limitée. » Les bijoutiers



Célia et son père Luc Taillandier ne cessent d'être inspirés par le patrimoine mâconnais.
Photo JSJ/Fanny DUTEL

Une monnaie de Mâcon reproduite

Autre source d'inspiration pour ces passionnés d'histoire : dans une ville dotée de vestiges, c'est un denier mâ-

connais du XI^e siècle qui a retenu leur attention. « Ce sont des pièces que nous avons acquises. Depuis 2000 que l'on se penche sur le sujet, nous avons notre réseau. » Ils ont reproduit avec fidélité la face et l'envers de cette fine pièce, également déclinable en différents bijoux. Dans la vitrine de leur boutique, les clients peuvent égale-

ment découvrir des bracelets homme ou femme sur le thème de la vigne, des anneaux de métier, etc. Des pièces à plusieurs centaines d'euros selon les modèles qui trouvent leur public. « Le côté historique local plaît bien. La bague de Cluny ou encore les portes ont bien pris », assure la jeune femme.
Fanny DUTEL-PILLON

MÂCON Artisanat

La bague du trésor de Cluny réinterprétée par deux joailliers

Les joailliers installés dans la rue Philibert-Laguiche, à Mâcon, s'inspirent du patrimoine local pour proposer des créations originales et uniques. Nouvel exemple depuis quelques jours avec la bague du trésor de Cluny.

« En s'installant à Mâcon il y a un peu plus d'un an, Luc Taillandier et sa fille Célia avaient importé avec eux leur univers joaillier, fait de pièces de caractère inspirées par la nature et l'histoire. Aujourd'hui, les créateurs de bijoux ne cessent d'innover, inspirés par le patrimoine local du Mâconnais. Après avoir lancé une collection dédiée aux portes, ajustées en pendentif, le père et la fille se sont pris de passion pour un trésor... celui découvert à l'abbaye de Cluny, en septembre 2017. »

Inspirés par le patrimoine local

Et quand il parle de cette découverte, les yeux de ce passionné d'histoire s'allument. « Un trésor enfoui, presque à la vue de tout le monde. Plus de 2 000 pièces de monnaies, dont 21 dinars en or notamment, et un anneau sigillaire, marqué AVESTE. C'est cette bague qui a particulièrement marqué le joaillier, qui a pu la découvrir lors des Journées du patrimoine en 2018, lors de son exposition à l'ab-



Luc et sa fille Célia Taillandier, les bijoutiers de la rue Philibert-Laguiche, se passionnent pour l'histoire et le patrimoine local. Photo JSJ/Fanny DUTEL

baye de Cluny. À tel point qu'il a eu envie de la reproduire. « Ça s'inscrit totalement dans notre travail sur le patrimoine local. »

Il y a quelques semaines, Luc et Célia se mettent donc à plancher sur la reproduction. « La première maquette était à l'échelle, mais on s'est rendu compte qu'elle était vraiment trop grosse », explique Luc Taillandier. Il a donc fallu la

réduire un peu. L'antaille (pierres gravées du centre) et l'anneau sont déclinés en or ou en argent. Mais la bague est, sinon, fidèle à l'originale : sur l'antaille, on retrouve la représentation d'un empereur tenant une masse sur l'épaule, et les inscriptions AVESTE. « C'est un ami graveur qui nous a fait le travail. » Des gestes minuscules qui lui ont pris deux jours.

En vitrine depuis quelques jours, la bague du trésor de Cluny sera peut-être rejointe par d'autres versions (bague version homme, en coralline, déclinée en pendentif ou en bracelet). Voici d'autres modèles inspirés une fois encore de l'histoire locale. « J'essaie de trouver un denier, une monnaie de Cluny, pour en faire une médaille à partir d'une pièce d'époque. » Luc et Célia

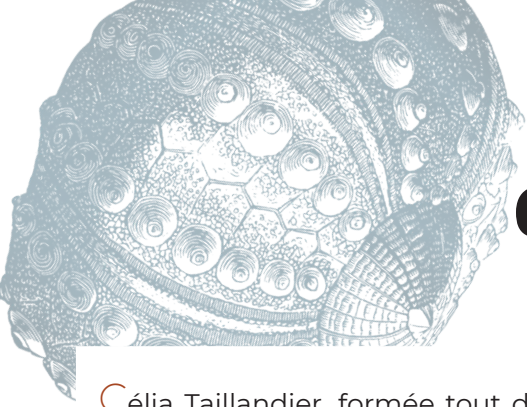


La version or de la bague des Taillandier



La version argent de la bague des Taillandier

Taillandier disposent également d'un sceau en bronze d'origine locale, avec un agneau dont la tête est retournée, avec un fanion en fond. Les représentations de la maison de bois, place aux Herbes, un anneau retraçant l'histoire de Mâcon selon ses caractéristiques... Le carnet de travail des Taillandiers recèle encore bien des trésors.
Fanny DUTEL-PILLON



Célia Taillandier

Célia Taillandier, formée tout d'abord en arts appliqués, passionnée par le dessin depuis son plus jeune âge, rejoint l'équipe en février 2015, après avoir passé ses étés à explorer l'atelier familial et créer sa première bague à 9 ans.

Elle fait ses armes, comme son père, directement à l'établi, réalisant ses premiers modèles à succès.

Le pinceau toujours à portée de main, elle expose aussi son travail de peinture en galeries d'Art. Célia met à profit sa passion pour le dessin en réalisant à la main les esquisses des futurs bijoux comme le faisaient les grandes maisons de joaillerie parisiennes, on appelle cela le gouaché.

La créatrice fait perdurer l'entreprise familiale en assurant la relève avec un objectif. Faire connaître la griffe Taillandier et développer de nouvelles collections atypiques, voilà ce que la joaillière ambitionne.

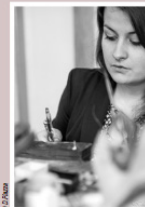
Ces artistes éclectiques en quête d'harmonie expriment dans leurs œuvres la joie de transmettre des symboles vivants et universels. Les Taillandier père et fille se réjouissent de cette transmission qui fait perdurer le savoir-faire de la maison dans une belle aventure sur les chemins de traverse de la joaillerie.



CÉLIA TAILLANDIER

L'EXCELLENCE DE BIJOUX SUR-MESURE PORTEUR D'HISTOIRE

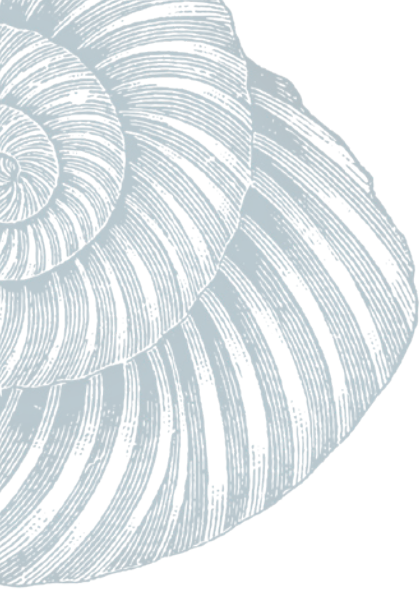
"Célia Taillandier exprime dans ses bijoux ses émotions, elle confond éclectisme et élégance dans des créations inédites et remarquables. Dès son plus jeune âge, l'expression artistique accompagne son quotidien, tantôt musicienne, tantôt artiste peintre. Depuis 2015 au sein de l'entreprise familiale, elle invente des parures, explore des univers, s'imprègne inlassablement des sciences de la Terre ou d'objets rares. Une seule idée la guide, revisiter à sa manière cet art millénaire de la joaillerie. Sa dernière lubie, les portes d'entrées anciennes en pendentifs, souvenirs de voyages, entrouvertes ou fermées selon l'humeur de jour.



TAILLANDIER JOAILLIERS
25 rue Philibert Laguerre
71000 Mâcon
03 85 51 23 10
www.luc-t.com

Les femmes dans l'Art





La fabrication

Pour la réalisation des créations et des collections, la maison privilégie le travail manuel

Le choix du métal

En or massif 18 carats de couleur or jaune, or blanc, or rose ou en platine. Certains modèles peuvent également être réalisés en or et en argent pour un aspect plus ancien et un coût moins élevé.

La patine

La patine sur l'or ou l'argent est brillante, brossée, sablée ou encore «patiné ancien» pour l'argent.

Le sertissage

Les bijoux argent et or sertis de pierres dans les parties en or pour une meilleure mise en valeur des pierres choisies et une résistance au montage plus durable. Le sertissage est réalisé par un Meilleur Ouvrier de France.

Le montage

Les détails en or sur les bijoux or et argent sont soit soudés, soit rivetés suivant le modèle. Le bijou est réalisé sur mesure et sans soudure sous l'anneau.

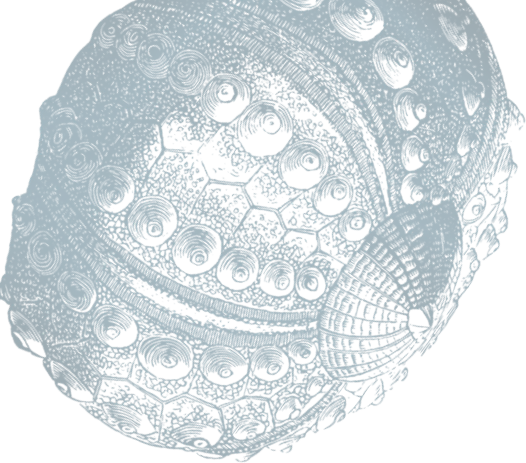
La vérification

Chaque monture est vérifiée trois fois, après l'assemblage et les soudures des différents éléments, après le sertissage des pierres et après le polissage final.

Les pierres

Les pierres précieuses ou fines sont présentées ou expédiées en haute résolution. Nous attachons une importance particulière à la cristallisation et à la pureté de la pierre, ainsi qu'à la couleur homogène et vive qui caractérise chaque gemme.





Les valeurs



Le choix d'un bijou signé, c'est aller à l'encontre de la standardisation au profit de la pièce unique et personnalisée. La créativité, l'innovation et la renommée sont les maîtres mots d'un travail artisanal passionné et élégant. Luc, Célia Taillandier et leurs collaboratrices vous reçoivent dans l'atelier boutique de Montbrison; un lieu chaleureux et propice à la conception, à l'étude, au projet d'un futur bijou. Lors de la fabrication d'un bijou, dans ces ateliers, la précision, la vérification, la qualité des pierres choisies et le sertissage de celles-ci, sont les ingrédients essentiels au bel ouvrage.

La signature

Une Création de notre atelier est signée

C'est un gage de qualité, d'une expérience de 35 années au service de la joaillerie française, la garantie d'un travail raffiné et consciencieux. Sont apposés également les poinçons de marques officielles selon la législation française en vigueur.





Le cabinet de curiosités

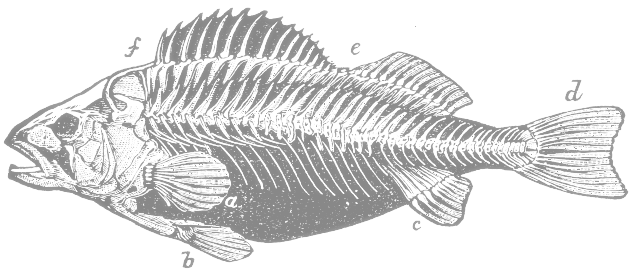
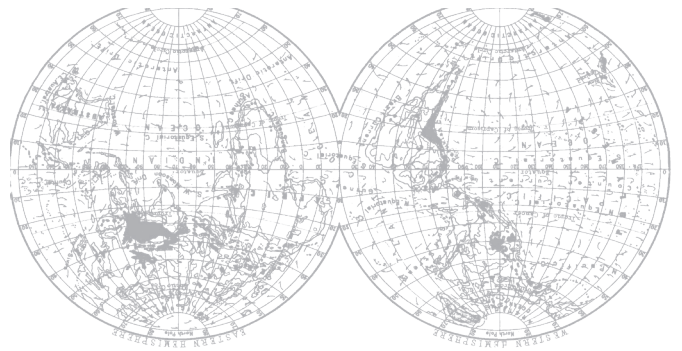
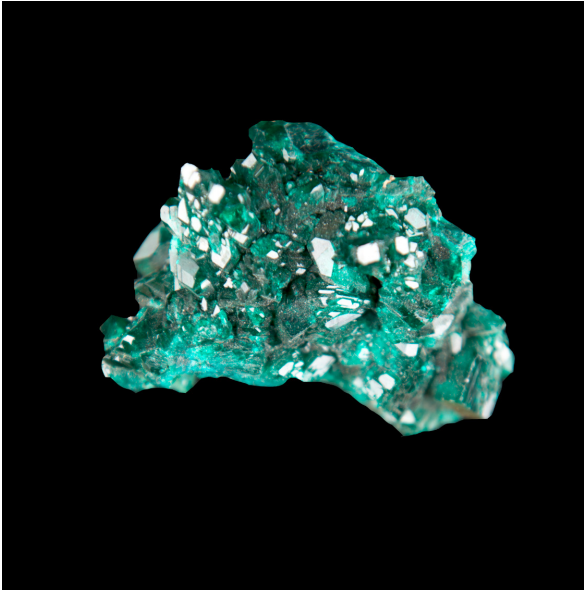


Le nouveau cabinet de curiosités ouvre ses portes en juin 2023. Une collection fournie, mise en valeur dans un écrin élégant de quarante mètres carrés. On découvre alors une foule d'objets rares, avec un certain goût pour l'hétéroclisme et l'inédit, qui provoquent l'étonnement et la curiosité.

Apparus à la Renaissance en Europe, les cabinets de curiosités sont les ancêtres des musées et des muséums.

On le définit en général comme un microcosme où prennent place des objets d'histoire naturelle des trois règnes : minéral, animal, végétal, à côté d'objets anciens, pièces de monnaie...

Ce cabinet de curiosités est au cœur de toutes les créations de bijoux, il en constitue l'essence. Accrochées aux cimaises voici 200 millions d'années d'évolution, des espèces depuis l'apparition des premières bactéries, des premiers êtres vivants et des premières concrétions calcaires sur la terre. Luc et Célia achète les objets qui les inspirent en salle des ventes : objets en bronze, fibules broches, fermoirs de ceinture, attaches de chaussures gardes d'épée, breloques pièces de monnaie, etc.



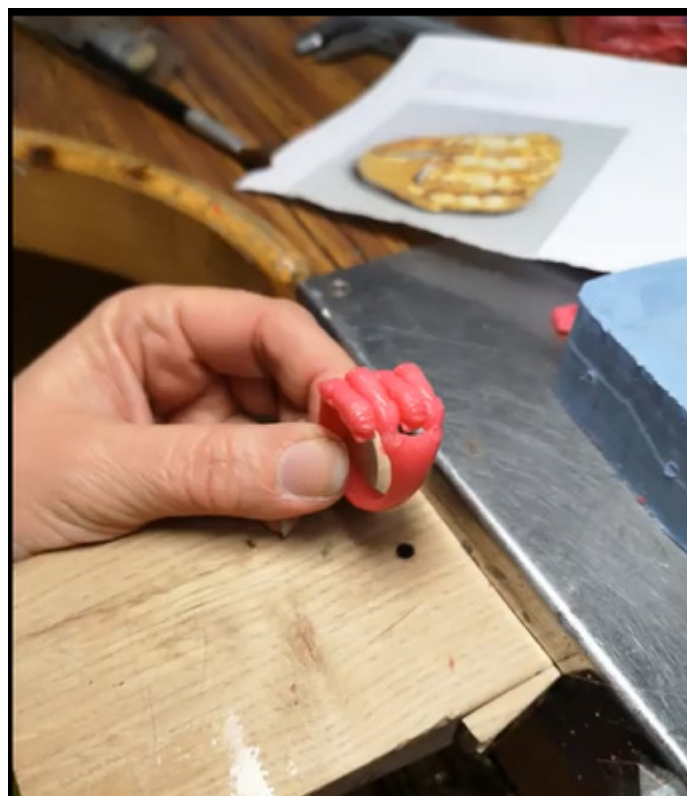
Le travail de la cire

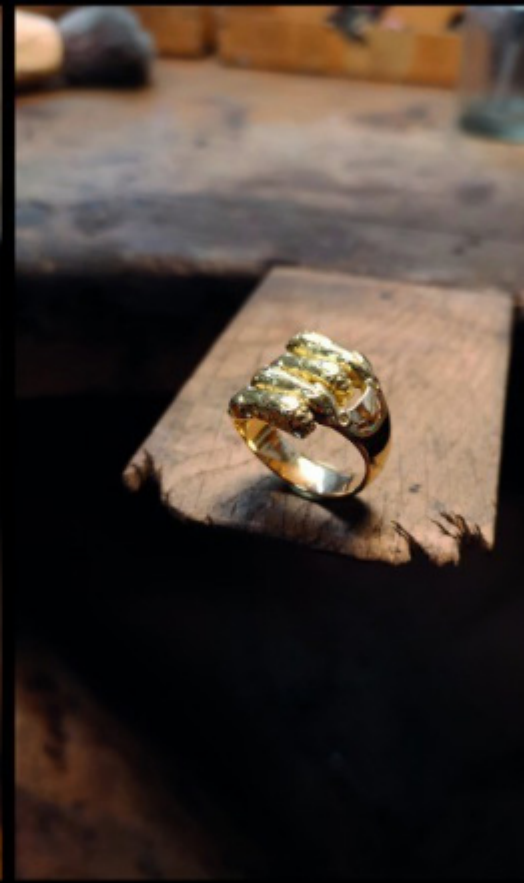


Démoulage d'un objet archéologique



Micro-sculpture d'un arbre





La bague
aux lions,
reproduction
datée environ
de l'an 350
avant JC
découverte en
Crimée

La bague au lions,

Lien pour une video explicative sur le déroulement, la recherche et la fabrication de la bague aux lions.

https://www.instagram.com/p/CB5I8YXJ5pY/?utm_source=ig_web_copy_link&igshid=MzRlODBiNWFlZA==

(Originale exposée au Musée de l'Hermitage à Saint- Pétersbourg en Russie).



Bijou final interprété par la
maison Taillandier



La recherche: de l'objet au bijou

L'essence, le concept qui caractérise ce style si marqué dans le paysage joaillier français prend tout son sens lorsque que l'on en comprend l'origine.

Trouver un objet atypique : morceau d'écorce, objet archéologique, fossile...

l'objet...

Applique de ceinture en bronze d'époque romaine, Collection privée de la maison Taillandier



le dessin...



le bijou.



Boucles d'oreilles en or jaune et pierres de couleurs



*Fossile de coelacanthe environs 300 000 000 d'années,
Collection privée de la maison Taillandier*

Pour aller plus loin :

Le solitaire en or blanc présenté ci-dessous est un modèle emblématique de la maison Taillandier.

Il s'agit d'un modèle illustrant bien le procédé de recherche et l'innovation de la maison. En effet, les flèches présentées sur le fossile de coelacanthe ci-dessus se retrouve, après moulage, sur l'anneau de la bague présentée ci-dessous.



*Solitaire coelacanthe
en or blanc et diamant*



Les collections

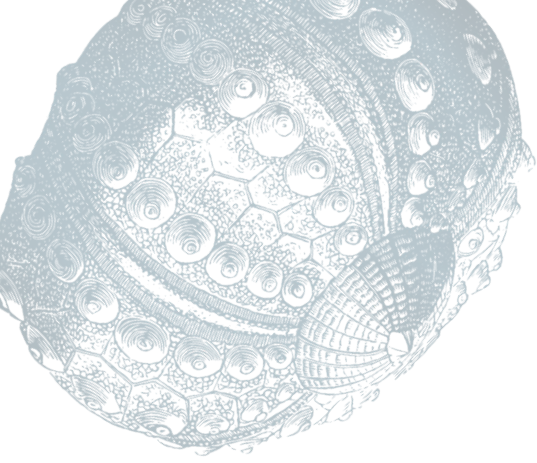
La bijouterie de Luc T est un écrin où chaque bijou peut exprimer sa beauté, sa brillance, son éclat et son charme.

Et les bijoux de Luc Taillandier sont des traceurs d'histoire...

Des passions se mêlent entre joaillier, archéologues, paléontologues botanistes ; ainsi se constituent des collections personnelles uniques ; des sources où il puise des créations à venir renouvelées et complétées. Passé la porte de ses deux boutiques, on pénètre dans les ateliers d'un artiste où foisonnent l'Histoire, la Science et le partage des Connaissances.

Des bijoux qui vous feront découvrir les sept thèmes de prédilection de la Maison Taillandier : civilisations, fossiles, kristos, écorces, galets, esquisses, feuillages.





Civilisations



Bague Templier



Bague Saint Dizier



Pendentif Aetius

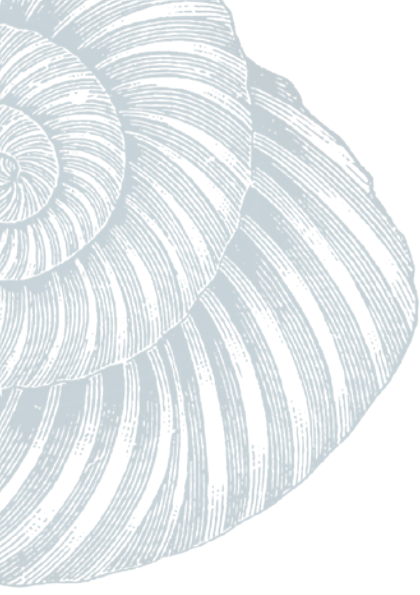
La collection CIVILISATIONS revisite de façon originale, l'histoire des civilisations qui nous ont précédées.

Des années de recherches ont été nécessaires pour constituer un cabinet de curiosités regroupant de nombreux objets archéologiques : Grecs, Romains, Celtes, Mérovingiens, Égyptiens, Mésopotamiens...

Fibules, ceintures, sceaux cylindriques... Ils vont être revisités, assemblés et mélangés pour créer des bijoux d'Histoire au modernisme surprenant.

Des parures, symboles d'une mémoire brillante d'Humanité.





Ecorces



Bague arbre orchidée

Bague en or jaune, quatre saphirs bleus, quatre saphirs roses et quatre diamants naturels, réalisée à partir de l'empreinte d'une écorce d'arabe orchidée.



La collection ÉCORCES nous balade en forêt à la découverte d'arbres remarquables, symboles de libertés.

Cette fois encore, une riche rencontre humaine a donné le jour à ce thème sylvestre. Cédric Pollet est un ingénieur paysagiste, auteur de livres magnifiques qui transportent le lecteur dans un véritable univers organique méconnu.

La diversité des écorces d'arbres ou garde robes de Dame Nature envoûte et charme le promeneur; le regard s'arrête, observe, scrute les détails de cette peau, toujours singulière, pour en prélever l'empreinte et transmettre son identité, son pays d'origine, son âge. Par elle circule la sève, elle nourrit, protège... l'écorce ne serait-elle pas Mère de la forêt? Et pour une Mère... Tout l'or du monde...



Bague Poirier William



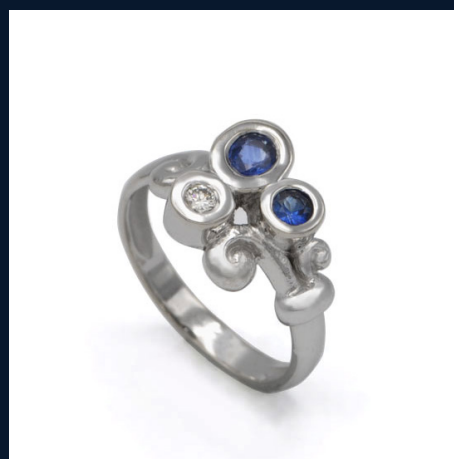
Galets



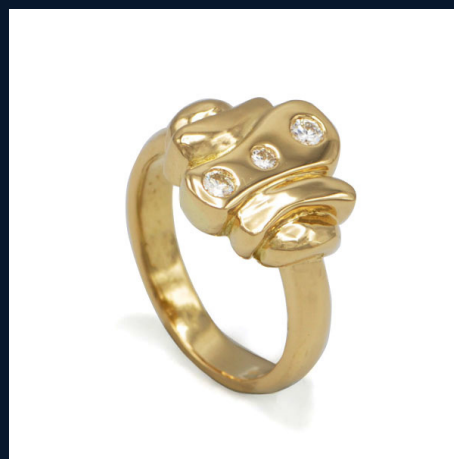
Pendentif Rowen

La collection GALETS nous emmène sur les rivages. C'est une invitation aux voyages. Assemblages, compositions, constructions... Trouver l'harmonie dans les équilibres subtils des cairns. Balises minérales aux aléas des vents...

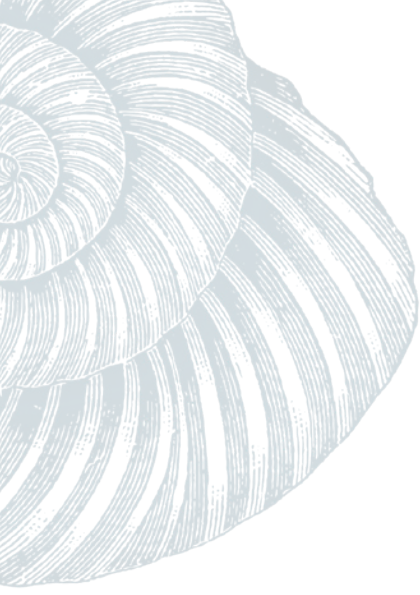
Ici des galets d'or scintillent tout au creux de la pierre. Formes voluptueuses, élégance raffinée.



Bague Mull



Bague Féroé



Feuillages



Bracelet ancolie

Bracelet en or jaune avec chaîne en maille jaseron, réalisé à partir de ciselures réalisées à la main illustrant l'ancolie.

Boucles d'oreilles feuille de vigne
Boucles d'oreilles en or jaune deux diamants naturels, réalisées à partir de motifs de feuilles de vigne ciselées à la main.



Poussez la grille du jardin botanique, du lierre ou de la vigne vierge, quel décor d'alliance, de bracelet ou de collier découvrirons-nous dans une prochaine création ?

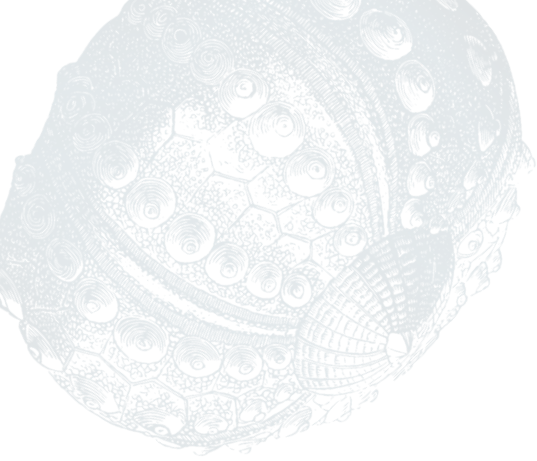
Les motifs de végétaux si finement ciselés sont signés de la main du fleuron du savoir-faire stéphanois, Bruno Casetto, Meilleur Ouvrier de France au talent inimitable. Aux portes du jardin, la NATURE s'érige en bijoux.



Alliance coquelicot

Anneau en argent patiné, à partir de ciselures réalisées à la main illustrant des coquelicots.





Fossiles

La collection FOSSILES est née de la rencontre avec le monde fascinant de la paléontologie. C'est avec patience, recherches et minutie que des fossiles ont été choisis pour leur qualité de conservation, leur esthétique et la finesse des détails qui les composent. Après moulages et assemblages, ils ont donné naissance aux bijoux ici exposés.

Pour exemple, un coelacanthe de 250 millions d'années est devenu l'anneau d'alliance que portent aujourd'hui de jeunes mariés.

Les symboles et la mémoire des premières vies sur Terre ont été conservés dans la pierre depuis des temps lointains, ils deviennent ici témoins des origines, bijoux intemporels.



Solitaire œuf de dinosaure

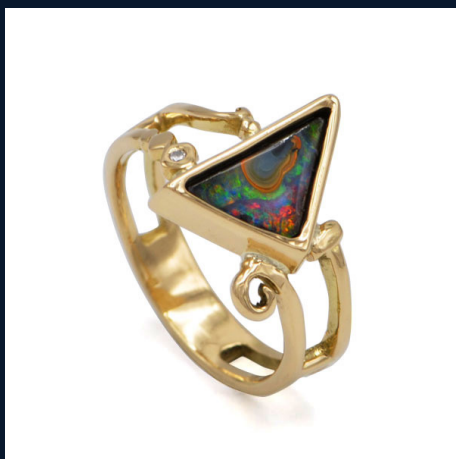


Solitaire cœlacanthe

Solitaires réalisés à partir de l'empreinte d'un fragment de coquille d'œuf de dinosaure fossilisé et de l'empreinte d'une nageoire de cœlacanthe fossilisé.



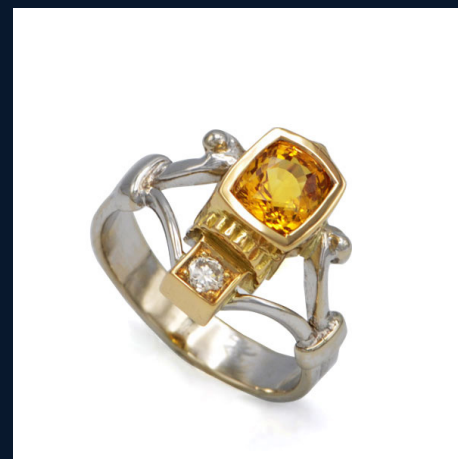
Esquisses



Bague Austral



Pendentif Fidji



Bague diadème

La collection ESQUISSES prend sa source aux confins de l'imaginaire et des influences nourrissant l'esprit créatif.

Musées, voyages, lectures, rencontres et échanges multiples ; un éveil artistique permanent.

En trois étapes le bijou s'invente :

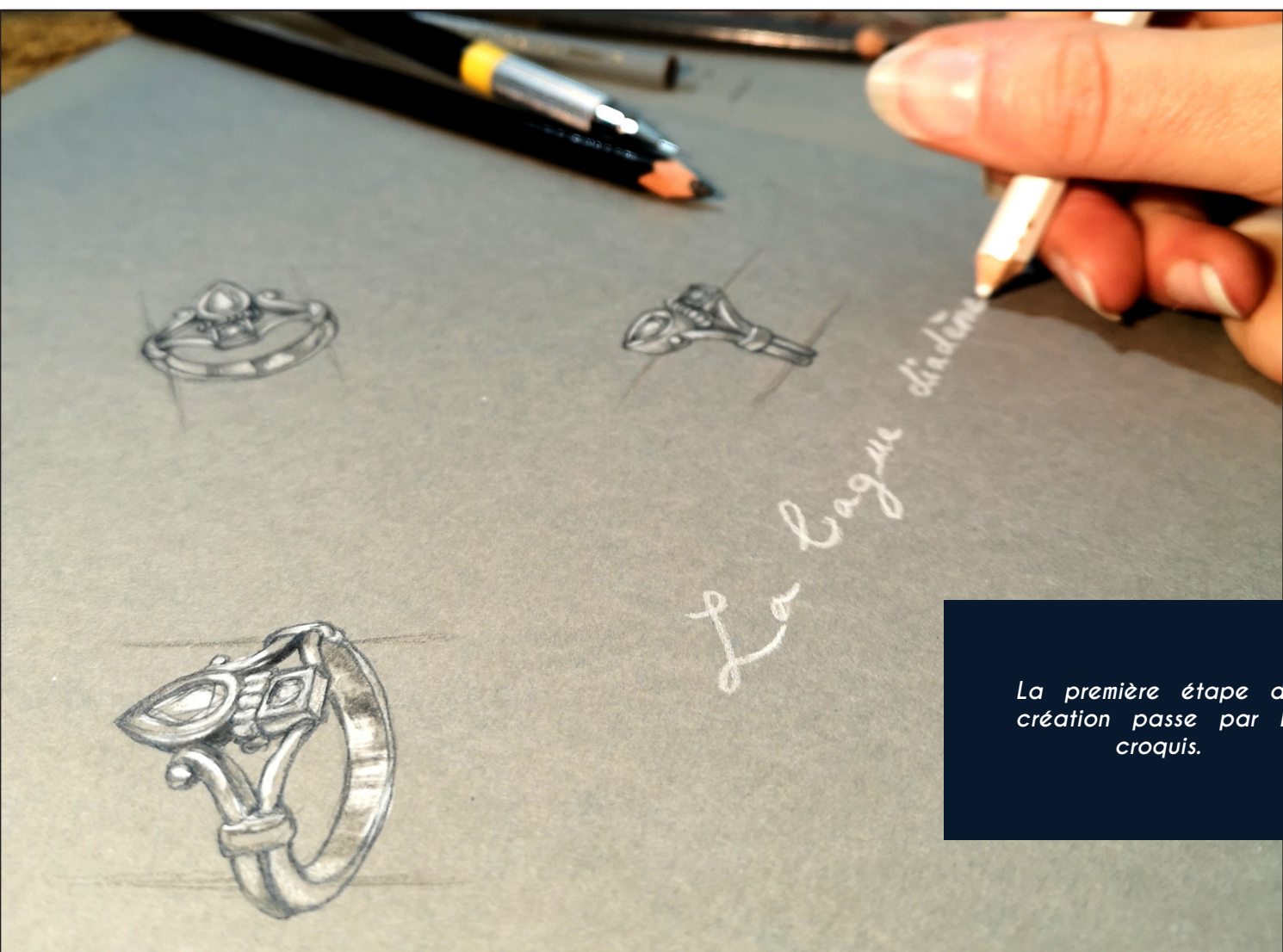
La CONCEPTION recueillera les attentes spécifiques de chaque client. L'ESQUISSE va s'efforcer de

transcrire par des croquis, la silhouette du futur bijou.

La FABRICATION forgera l'or brut en modèle sculpté, du dessin final à votre bijou.

Trois phases nécessaires à la création d'une œuvre unique.





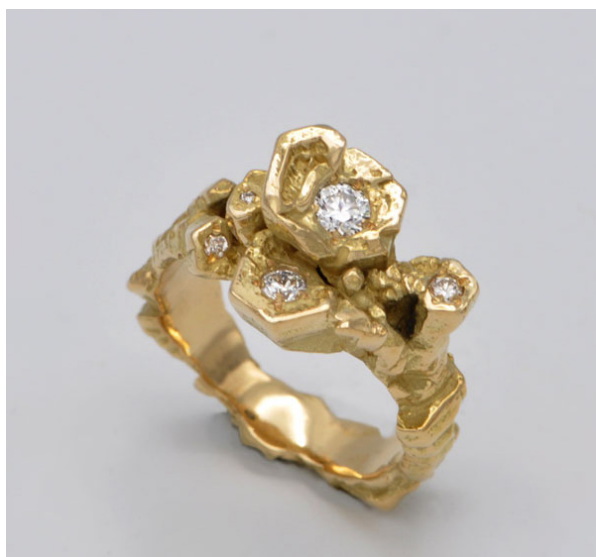


Kristos

La collection KRISTOS est un voyage au cœur des minéraux bruts. Elle prend son origine dans l'empreinte des systèmes de cristallisation pour créer des bijoux aux aspects géométriques variés et parfois complexes. Selon la famille à laquelle appartient le minéral d'origine, les créations ont ici sept allures différentes : système cubique, quadratique, hexagonal, rhomboédrique, orthorhombique, monoclinique, triclinique. Les formes de ces constructions cristallines deviennent ici des bijoux uniques et témoins des origines de la Terre.



Bague Alicia



Bague Anaé



Bague Cyrielle



La boutique



*2 rue des Cordeliers
42600 Montbrison
04 77 58 97 84*



TAILLANDIER
Joailliers

www.luc-t.com

